



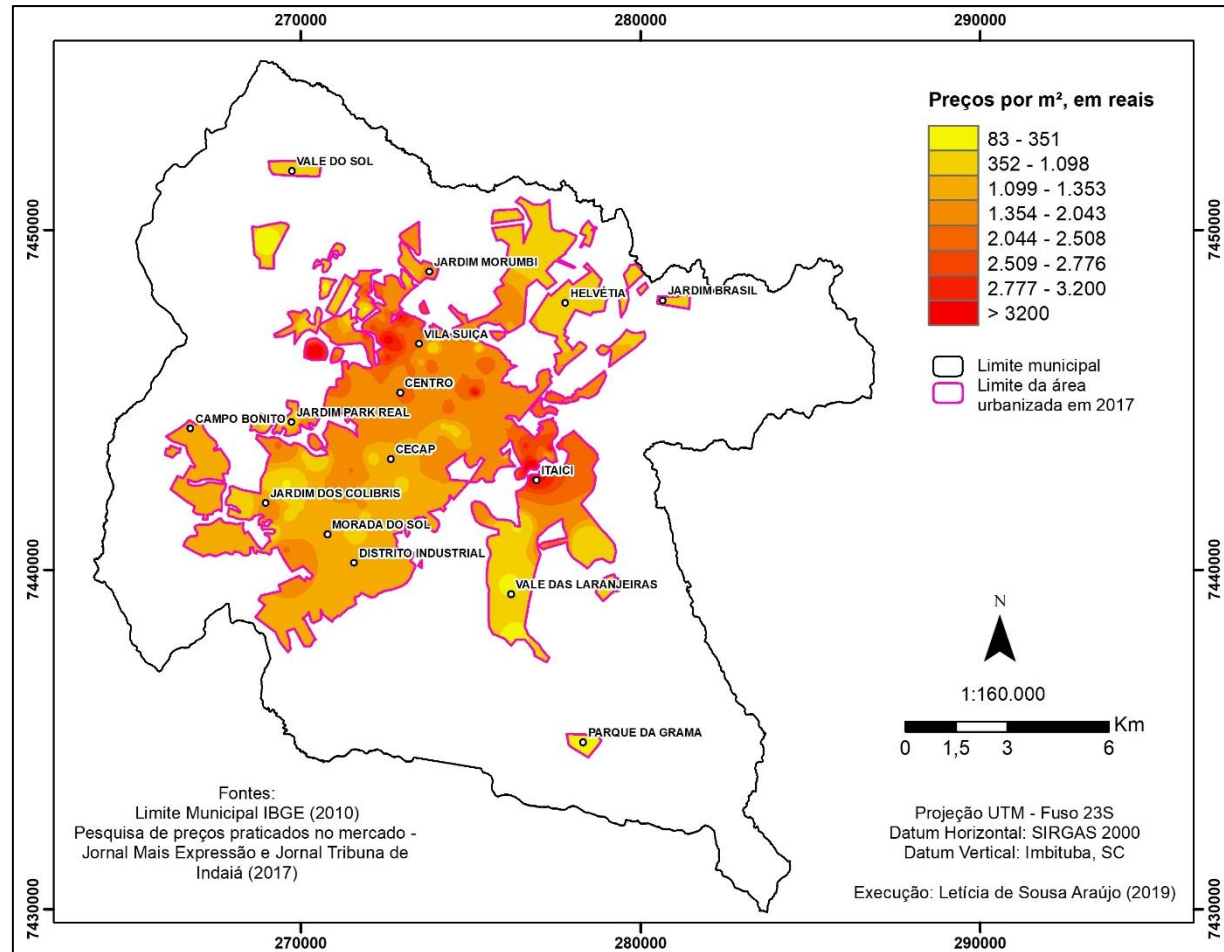
KOSMOS

catálogo de mapas das
teses e dissertações do
Programa de Pós-Graduação
em Geografia da Unicamp

ANO 2019
VOL. 3
ISSN: 2675-7842

PREÇO MÉDIO DO M² DE TERRA URBANA EM INDAIATUBA (SP) - 2017

Autora: Letícia de Sousa Araújo
Orientador: Profº Dr. Lindon Fonseca Matias



* Mapa disponível na tese: ARAÚJO, Letícia de Sousa. Produção do espaço da cidade de Indaiatuba (SP): análise do processo de valorização da terra urbana no período de 2000 a 2017. 2019. 1 recurso online (143 p.). Dissertação (mestrado) - Universidade Estadual de Campinas, Instituto de Geociências, Campinas, SP. In: <http://repositorio.unicamp.br/handle/REPOSIP/335231>

PREÇO MÉDIO DO M² DE TERRA URBANA EM INDAIATUBA (SP) - 2017

Autora: Letícia de Sousa Araújo
letic Sousa@outlook.com

Orientador: Prof. Dr. Lindon Fonseca Matias
lindon@ige.unicamp.br

O mapa apresentado “Preço médio do m² de terra urbana em Indaiatuba (SP) - 2017” é parte integrante da Dissertação de mestrado intitulada: Produção do espaço na cidade de Indaiatuba (SP): análise do processo de valorização da terra urbana no período de 2000 a 2017, de autoria de Letícia de Sousa Araújo, orientada por Lindon Fonseca Matias e defendida na data de 31 de julho de 2019.

A elaboração do referido mapa é fruto do estudo realizado sobre a valorização da terra urbana no município de Indaiatuba (SP). Este foi produzido a partir da metodologia de Farias (2014), que consiste no acompanhamento sistematizado da evolução dos preços dos imóveis através da sua publicidade, de maneira que, por meio de sua compilação, filtragem, análise com auxílio de geotecnologias e, principalmente, espacialização dos dados, seja possível obter um diagnóstico da dinâmica da valorização da terra urbana.

Para tanto foram utilizadas edições de jornais eletrônicos do município de Indaiatuba, do ano de 2017, que se destacam na divulgação de anúncios imobiliários. A partir desses anúncios foram coletados e tabulados dados, dentre eles tipo de local (loteamento aberto ou fechado), nome do local, tipo de imóvel (casa, terreno, sobrado), área total e área construída do imóvel e valor de compra/venda. Os dados foram filtrados e foram obtidos valores amostrais do preço médio dos imóveis de loteamentos da cidade. A partir do preço da área média do lote para cada loteamento utilizado na amostra, inferiu-se o preço médio por m² em reais.

Para o produto cartográfico final aqui apresentado, o preço médio por m² em reais foi espacializado através de atividades de geoprocessamento e utilização do procedimento de interpolação Inverso da Distância Ponderada (*Inverse Distance Weighting* – IDW), no qual os valores de pontos exercem influência maior em áreas mais próximas. Entende-se que esse procedimento representa a valorização das áreas do entorno em áreas urbanas, ou seja, que uma área valorizada valoriza também as áreas mais próximas. E dessa forma, apresenta um indicativo das tendências de valor da terra, revelando as áreas mais e menos valorizadas na cidade de Indaiatuba no ano de 2017.

REFERÊNCIAS

FARIAS, F. O. Análise da dinâmica de valorização diferencial da terra urbana na cidade de Paulínia (SP). Dissertação (mestrado) – Universidade Estadual de Campinas, Instituto de Geociências, Campinas, SP, 2014.